



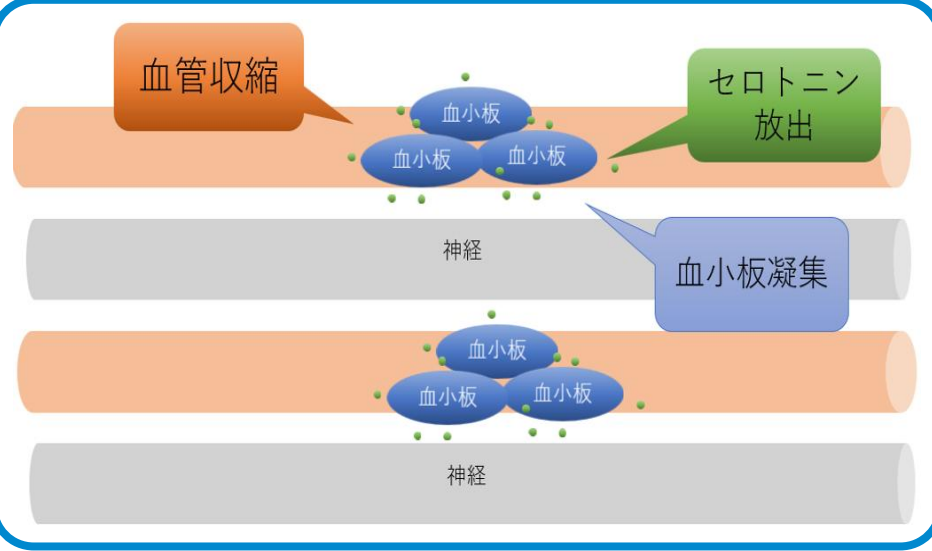
片頭痛

発症

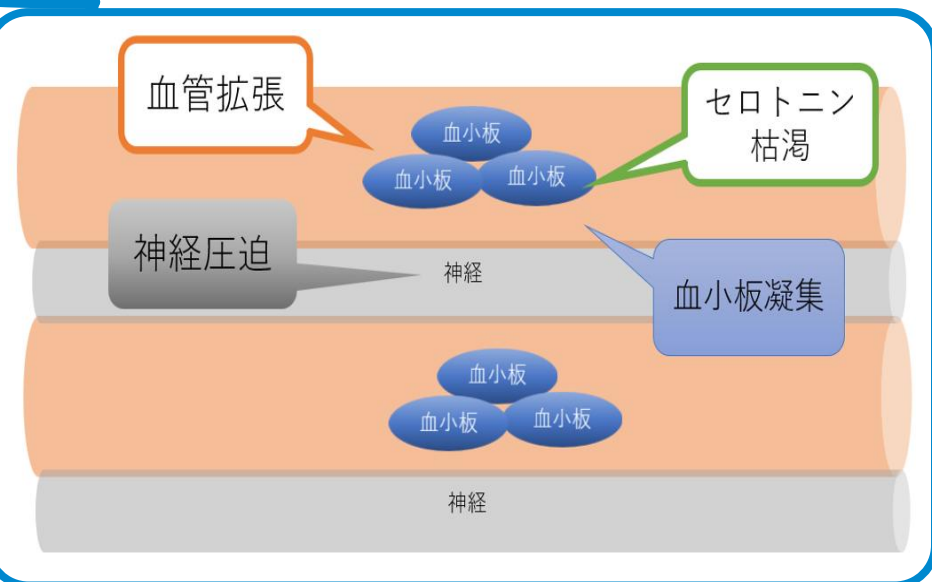
仮説

血管仮説

前兆期



急性期



三叉神経仮説

三叉神経刺激
→カルシトニン遺伝子関連ペプチド(CGRP)放出
血管拡張→透過性亢進→炎症

誘発要因

カフェイン含有食品の摂取

睡眠不足

喫煙

予防用

ロメリジン

Caブロッカーで
脳血管選択的に拡張

頻度高い人に

急性期用

麦角アルカロイド

エルゴタミン

前兆期に

トリプタン系と併用禁忌

機序

- ・脳血管 α_1 受部分刺激作用
- ・5-HT受の部分刺激作用

→血管収縮

トリプタン系

スマトリプタン、ゾルミトリプタン

機序

5-HT1受刺激→血管収縮